

DOCUMENTATION TECHNIQUE

PROJET DO2



| Document technique |

Table des matières

Table des matières.....	2
Partie Logiciel :	3
Utilisateur :.....	3
Mot de passe :	3
Installer Teams sur l'ordinateur.....	3
Modifications.....	3
Réinitialiser	3
Changer la configuration du clavier.....	4
Comment créer une page de texte.....	6
Comment utiliser une clé USB.....	6
Installer des applications du web.....	7
Fichiers Word.....	7
Dolphin.....	3
Ajouter/supprimer des logiciels.....	8
Lanceur d'application	8
Configuration du système	8
Limites de stockage	0
Captures d'écrans (Spectacle)	0
Gestionnaire des tâches.....	0
Épingler sur le gestionnaire de tâches.....	0
Minimiser une page.....	0
Maximiser un page.....	1
Ajustement de l'heure.....	3
Fermer une page.....	1
Restaurer une page à la configuration initiale.....	1
Inverser les écrans Affichage (si vous avez deux écrans d'ordinateur).....	1
Modifier le fond d'écran	1
Applications hors ligne	3
Github.....	2
Partie Matériel :	2
Comment brancher l'ordinateur :.....	2



Internet :.....	2
Alimentation	3
Comment brancher la souris	3
Comment brancher le clavier	3
Comment démarrer l'ordinateur	3
Capacités de l'ordinateur (Caractéristiques moyennes de l'ordinateur)	4


Partie Logiciel :

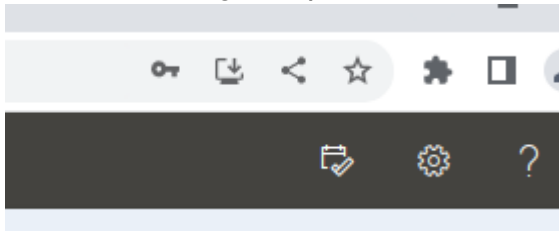
Pour accéder à votre ordinateur, voici le nom d'utilisateur et le mot de passe par défaut (vous pouvez les modifier dans Configuration du système dans la section utilisateur) :

Utilisateur : momo

Mot de passe : momo

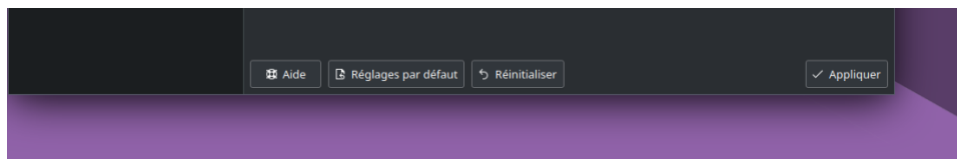
Installer Teams sur l'ordinateur

1. Sur votre ordinateur, ouvrir chrome
2. Allez sur le site de Teams
3. Connectez-vous
4. En-haut de la page, cliquez sur Installer .



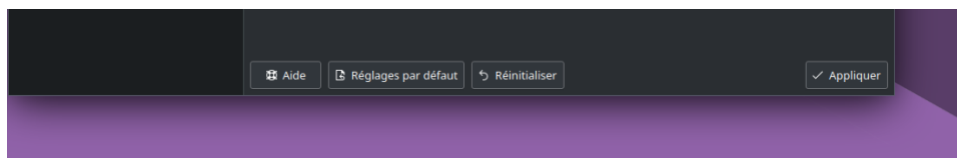
Modifications

Il est important de savoir que pour toutes modifications faites sur l'ordinateur, notamment dans Configuration du système, il faut cliquer sur le bouton « Appliquer ».



Réinitialiser

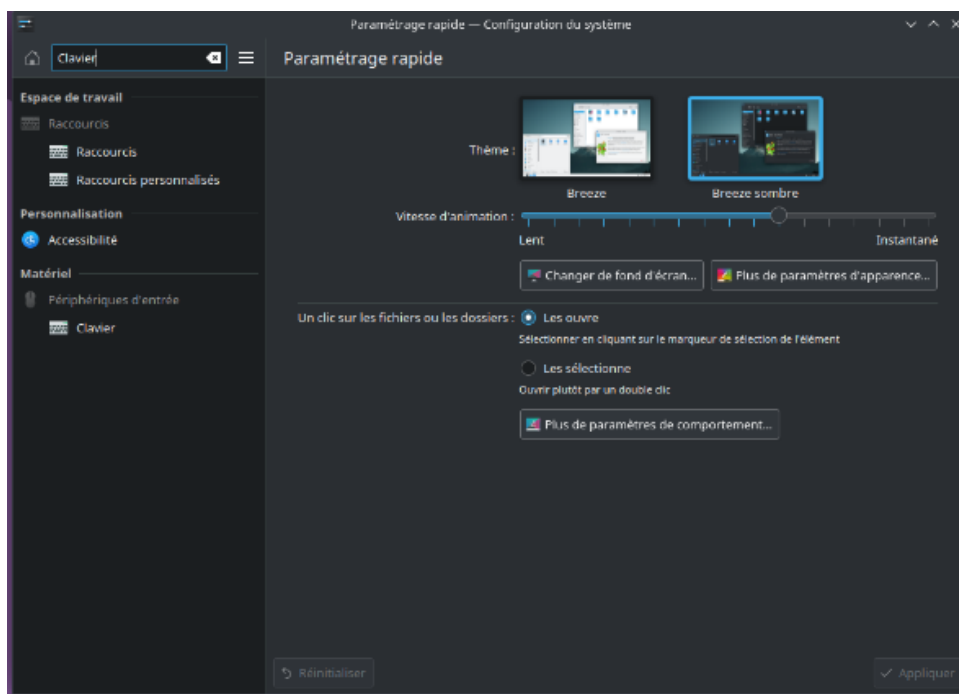
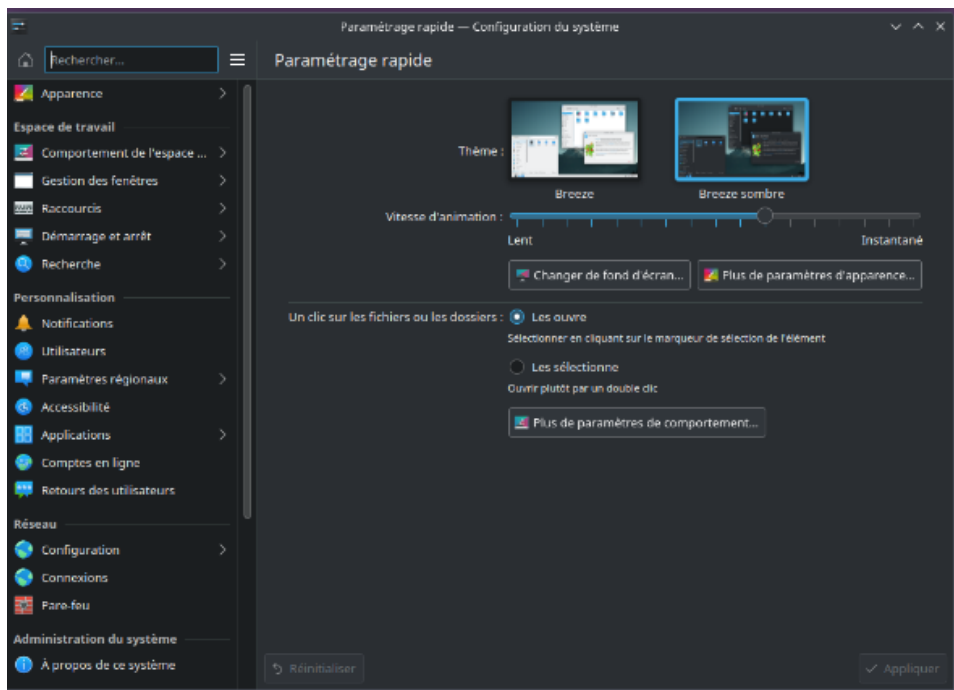
Si vous n'êtes pas satisfaits des modifications que vous venez de faire dans Configuration du système, cliquez sur le bouton « réinitialiser » les modifications faites sur l'ordinateur reviendront aux configurations d'origines.

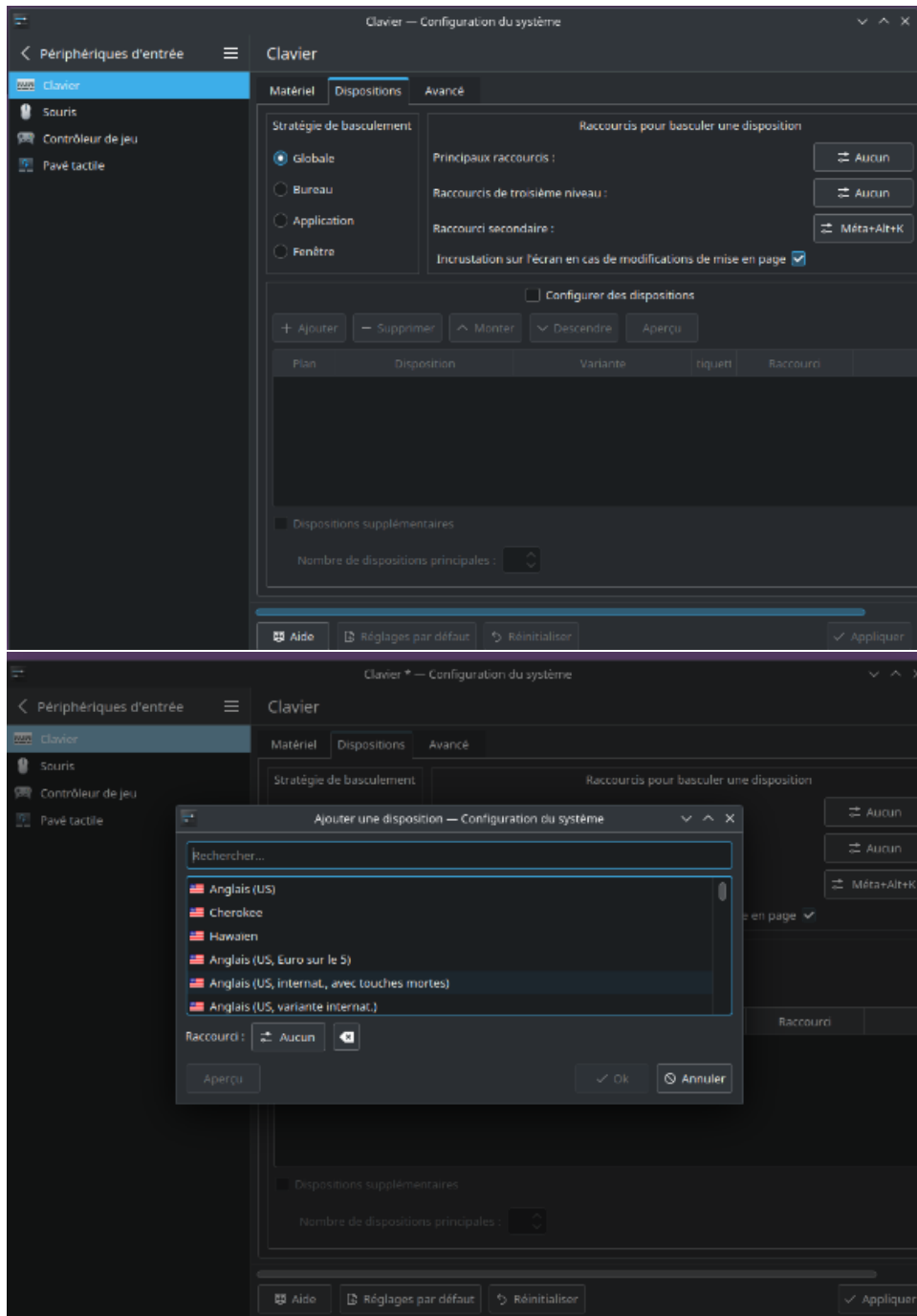


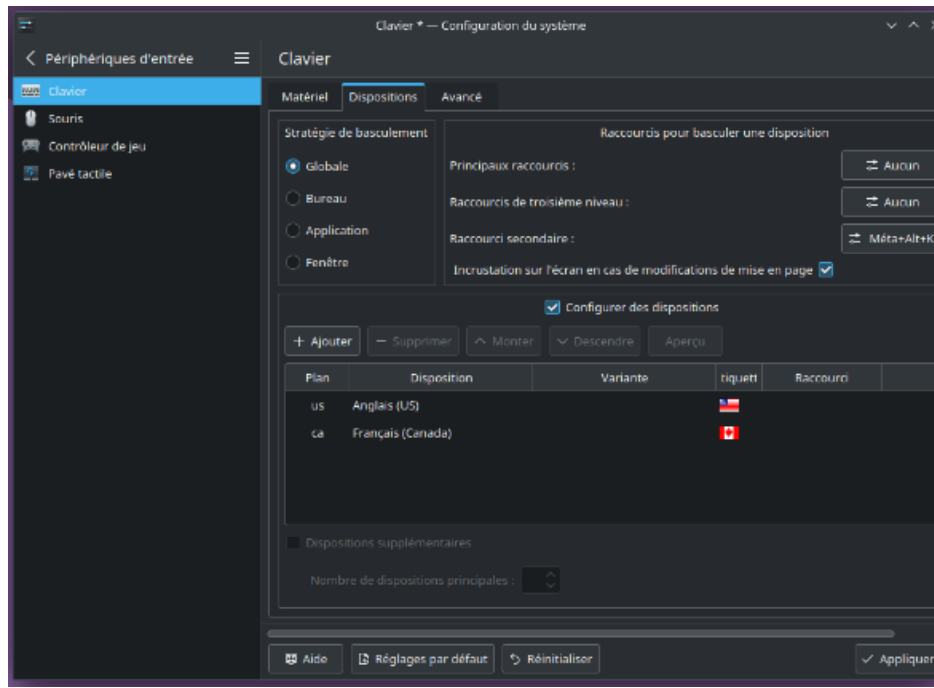
Changer la configuration du clavier

Pour modifier la configuration du clavier, notamment à la configuration canadienne française.

1. Aller dans Configuration du système
2. Écrire clavier dans l'outil de recherche
3. Cliquez sur Clavier
4. Aller dans Disposition
5. Cliquez sur + Ajouter pour ajouter la configuration de clavier désirée
6. Cliquez sur Appliquer
7. Utilisez le nouvel icône pour changer la disposition du clavier







Comment créer un fichier de traitement de texte

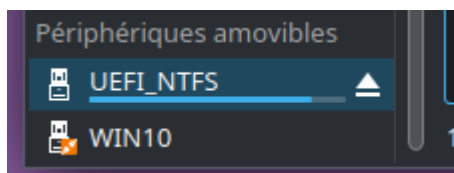
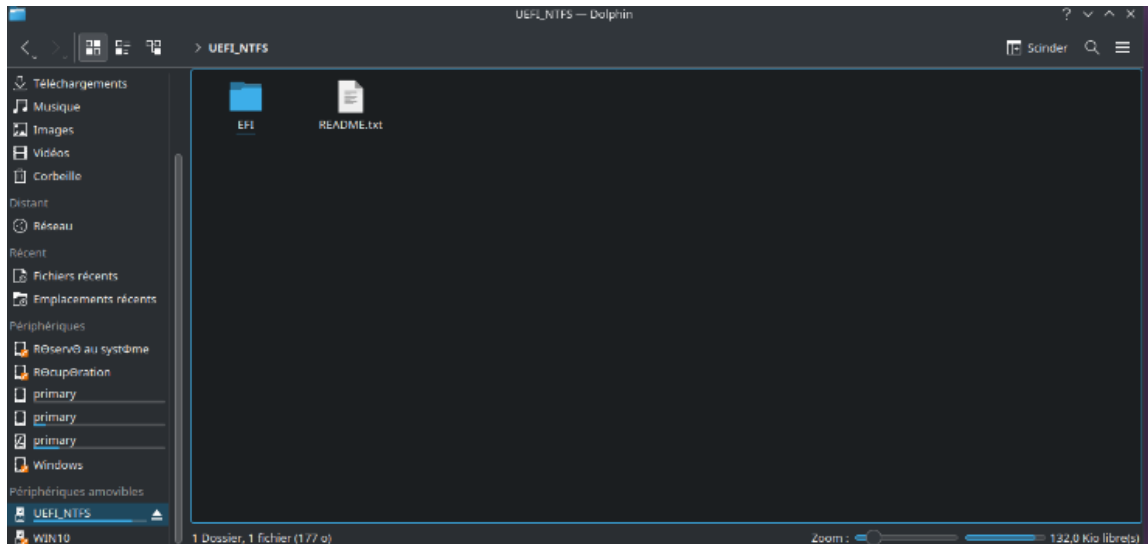
Word n'est pas accessible sur l'ordinateur excepté sur Chrome (Word 365). Mais si vous souhaitez écrire un texte avec plus de détails et d'option il y a LibreOffice Writer qui permet de créer et modifier des documents Word (doc et docx).

1. Aller dans Dolphin
2. Aller sur un des emplacements ex : home, document etc.
3. Faire clic droit sur la souris sur le grand rectangle noir
4. Aller sur « Créé un nouveau »
5. Cliquer sur LibreOffice Writer

Comment utiliser une clé USB

Si vous souhaitez insérer une clé USB pour installer ou télécharger un fichier, voici la procédure :

1. Insérer une clé USB dans le port USB
2. Une fenêtre de Disques et Périphériques s'ouvrira
3. Le matériel de la clé USB peut être accédé par Dolphin
4. Pour éjecter la clé USB aller sur Dolphin
5. Faire clic droit sur le nom de la clé
6. Cliquer "Enlever en toute sécurité"
7. Retirer la clé USB



Installer des applications du web

S'il y a des applications que vous souhaitez installer, il est préférable de la faire dans Ajouter/supprimer des logiciels plutôt que de télécharger des applications venant de l'internet. L'installation d'applications provenant du Web n'est pas impossible mais nécessite des connaissances techniques.

1. Allez dans "Ajouter/supprimer des logiciels" et chercher pour ce que vous voulez
2. Puisque vous utilisez Linux et non Windows vous n'avez pas nécessairement besoin de les télécharger de l'internet.
3. Si une application spécifique requiert d'autre applications qu'elle a besoin pour fonctionner, l'ordinateur vous le dira.

Fichiers Word

Puisqu'il n'y a pas la possibilité d'utiliser Word sur l'ordinateur, ces options sont disponibles pour contourner ce problème.

1. Si vous devez télécharger un fichier Word, l'ordinateur vous proposera l'option de le transformer en fichier LibreOffice Writer
2. Si vous devez faire un fichier Word, veuillez le faire sur Chrome à l'aide d'Office 365, sinon, vous pouvez écrire dans un fichier LibreOffice Writer copier le texte et le coller dans un fichier Word

Dolphin

L'application Dolphin est le logiciel qui permet de voir vos fichiers et documents ainsi que l'endroit où ils sont entreposés. Mais c'est aussi un emplacement sur lequel vous pouvez créer des documents utiles, voici quelques exemples :

Pour créer les documents ci-dessous, cliquez sur l'emplacement désiré tel que "Documents", faite clic droit sur l'espace présenter de l'emplacement et cliquez sur le fichier que vous désirez.

1. LibreOffice Writer est une application qui sert à écrire des textes, équivalent à Word.
 2. LibreOffice Calc est l'équivalent de Excel
 3. LibreOffice Draw est une application qui peut être utilisé pour dessiner équivalent à Paint.
 4. LibreOffice Impress est une application qui sert à faire des présentations, l'équivalent de PowerPoint.
-

Ajouter/supprimer des logiciels

C'est à l'aide de cette application que vous pouvez télécharger ou supprimer des logiciels de votre ordinateur.

Lanceur d'application

Le lanceur d'application est un menu où vous pouvez chercher une application déjà installée sur l'ordinateur, pour éteindre ou redémarrer l'ordinateur.

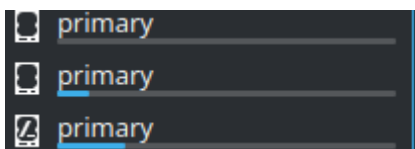
Configuration du système

La Configuration du système est l'application que vous pouvez utiliser pour modifier les configurations de l'ordinateur, par exemple : le fond d'écran, l'horloge de l'ordinateur, les paramètres de connexion, etc. Voici les principales options de modifications :

- | | |
|-----------------------------|----------------------------|
| 1. Apparence | 13. Configuration |
| 2. Comportement de l'espace | 14. Connexions |
| 3. Gestion des fenêtres | 15. Pare-feu |
| 4. Raccourcis | 16. À propos de ce système |
| 5. Démarrage et arrêt | 17. Périphériques d'entrée |
| 6. Recherche | 18. Affiche et Écran |
| 7. Notifications | 19. Audio |
| 8. Utilisateurs | 20. Gestion de l'énergie |
| 9. Paramètres régionaux | 21. Bluetooth |
| 10. Accessibilité | 22. Stockage amovible |
| 11. Comptes en ligne | 23. Thunderbolt |
| 12. Retour des utilisateurs | |

Limites de stockage

Pour vérifier la limite de stockage de votre ordinateur, allez regarder dans Dolphin (en bas à gauche, dans l'onglet périphériques):

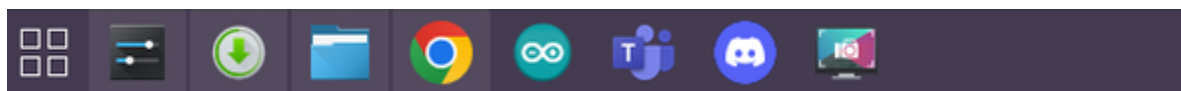


Captures d'écrans (Spectacle)

1. Ouvrir "Spectacle"
2. Dans la case zone, entrer Région rectangulaire
3. Cliquer sur Prendre une nouvelle capture d'écran
4. Cliquer et glisser pour déterminer la région que vous souhaitez
5. Appuyer sur le bouton entrée sur le clavier
6. Pour enregistrer la capture, cliquer sur Enregistrer sous

Gestionnaire des tâches

Le gestionnaire des tâches est une bande allant du côté gauche au côté droit (situé en bas de l'écran) de l'ordinateur sur laquelle des applications au choix sont épinglées, c'est l'équivalent de la barre des tâches de Windows.



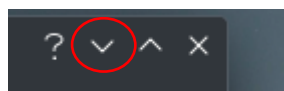
Épingler sur le gestionnaire de tâches

Si vous voulez qu'une application soit accessible par la barre de tâches :

1. Aller chercher l'application sur le lanceur d'application
2. Faire clique droite sur l'application
3. Cliquer sur Attacher au Gestionnaire des tâches

Minimiser une page

Pour minimiser une page, veuillez cliquer sur l'icône de la flèche qui point vers le bas dans le haut de la page à droite.



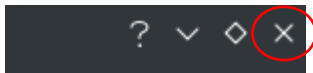
Maximiser un page

Pour maximiser une page, cliquez sur l'icône de la flèche qui point vers le haut dans le haut de la page à droite.



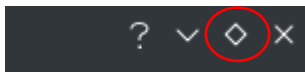
Fermer une page

Pour fermer une page, cliquez sur l'icône du X dans le haut de la page à droite.



Restaurer une page à la configuration initiale

La restauration d'une page consiste à appuyer sur l'icône en forme de losange en haut à droite de la page pour basculer entre la configuration initiale ou le plein écran



Ajustement de l'heure

Pour ajuster l'heure sur l'ordinateur :

1. Aller dans configuration du système
2. Allez dans paramètres régionaux
3. Allez dans date et heure
4. Changer les configurations comme vous le désirez
5. Cliquez sur Appliquer pour enregistrer les modifications

Inverser les écrans Affichage (si vous avez deux écrans d'ordinateur)

Si vous avez deux écrans d'ordinateurs, vous pouvez modifier la configuration des écrans.

1. Mettre le curseur sur l'écran
2. Faire clic droit
3. Aller dans Configurer les paramètres d'affichages
4. Faites glisser les écrans pour les réorganiser

Modifier le fond d'écran

1. Mettre le curseur sur l'écran
2. Faire clic droit
3. Cliquer sur Configurer un bureau et un fond d'écran

Github

<https://github.com/do2-momo/do2dk>

Partie Matériel :

Comment brancher les périphériques à l'ordinateur :

Internet :

Pour brancher votre ordinateur à internet, utilisez un câble Ethernet ou un adaptateur Wifi. Pour le câble Ethernet, voici où le brancher (entourer en **Noir**) :



Pour l'adaptateur Wifi, vous pouvez utiliser un de type DWA-130. Celui-ci ne vient pas avec votre ordinateur et vous devrez vous le procurer vous-même (il se connecte sur un des ports USB entourer en **Orange**). Voici quelques sites web et magasin où vous pouvez vous le procurer dans un magasin comme Best Buy, Bureau en gros ou Amazon :

<https://www.amazon.ca/D-Link-DWA-130-RE-Wireless-Adapter/dp/B002GW6T96>

<https://www.bestbuy.ca/fr-ca/produit/15891079>

<https://www.newegg.ca/p/2S7-01M6-02PR2>

Alimentation

Port d'alimentation : Entouré en **bleu pâle**

Comment brancher la souris

Port de la souris : Entouré en **orange** ou en **vert** (USB en **orange** ou port PS2 en **vert**).

Veuillez noter qu'il est possible que votre ordinateur ne comporte pas de port PS2, dans ce cas vous pourrez brancher la souris dans un port USB.

Comment brancher le clavier

Port du clavier : Entouré en **rouge** (Port PS2). Veuillez noter qu'il est possible que votre ordinateur ne comporte pas de port PS2, dans ce cas vous pourrez brancher le clavier dans un port USB.

Comment démarrer l'ordinateur

Bouton d'allumage : Entouré en **Bleu clair**

Appuyer sur le bouton d'allumage pour démarrer votre machine.





Caractéristiques de l'ordinateur (Caractéristiques moyennes de l'ordinateur)

1. Cliquez sur la barre de recherche
2. Accédez à l'onglet système dans le bas du menu
3. Effectuez un double-clic sur l'application Centre d'informations
4. Vous accédez ainsi aux spécifications techniques de votre machine
5. Pour plus d'informations cliquez sur l'onglet périphériques